

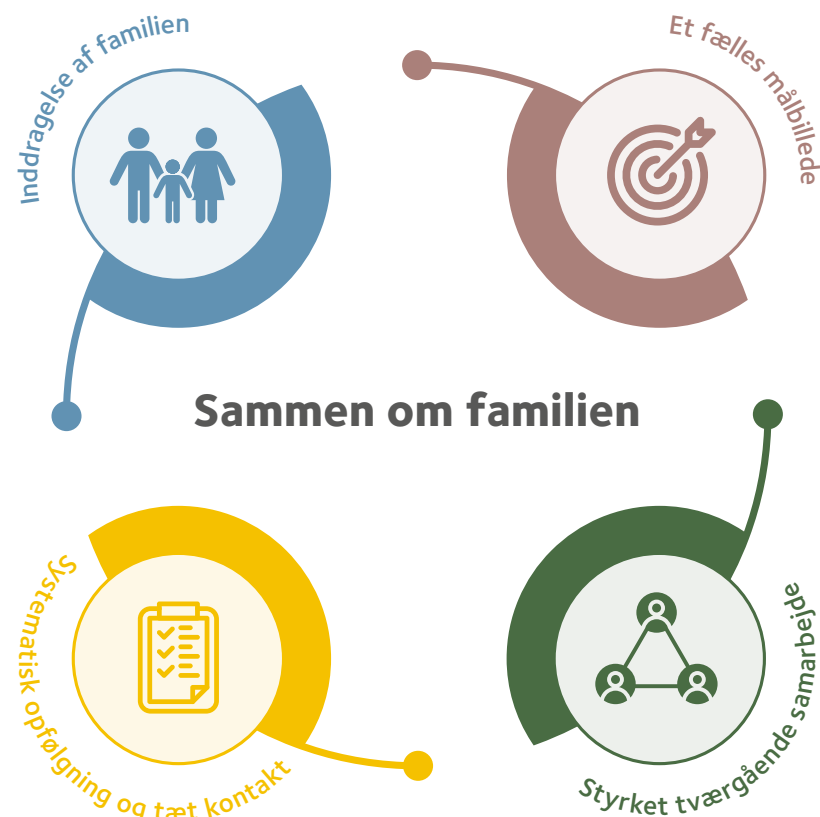
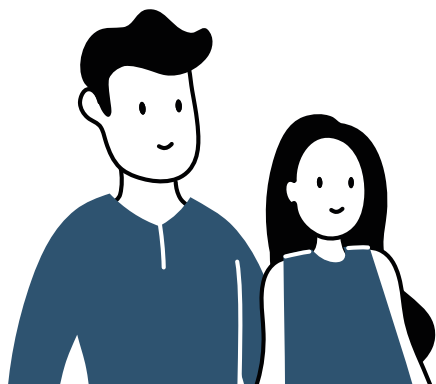
Dialogredskab – status på arbejdet med kerneelementerne

Dialogredskabet skal bruges til, i fællesskab, at vurdere status på arbejdet med kerneelementerne og hermed give et overblik for at prioritere det videre arbejde med modellen i teamet.

Alle skemaer er bygget op omkring et spindelvæv, hvor man, for hvert udsagn, skal vurdere, i hvilken grad det stemmer overens med opfattelsen af arbejdet i teamet. Herefter indtegnes det som punkt i spindelvævet. Hvis der er uenighed om i hvilken grad, man arbejder med et udsagn, indtegnes et punkt, der ligger midt imellem de yderligste opfattelser.

Skemaet, kaldet "Overordnet status på arbejdet med kerneelementerne", danner grundlaget for at prioritere, hvilket kerneelement det er nødvendigt at gå i dybden med.

De følgende skemaer vedrører hvert sit kerneelement og opstiller uddybende udsagn, som understøtter arbejdet med principperne i kerneelementet (se evt. modelbeskrivelsen).

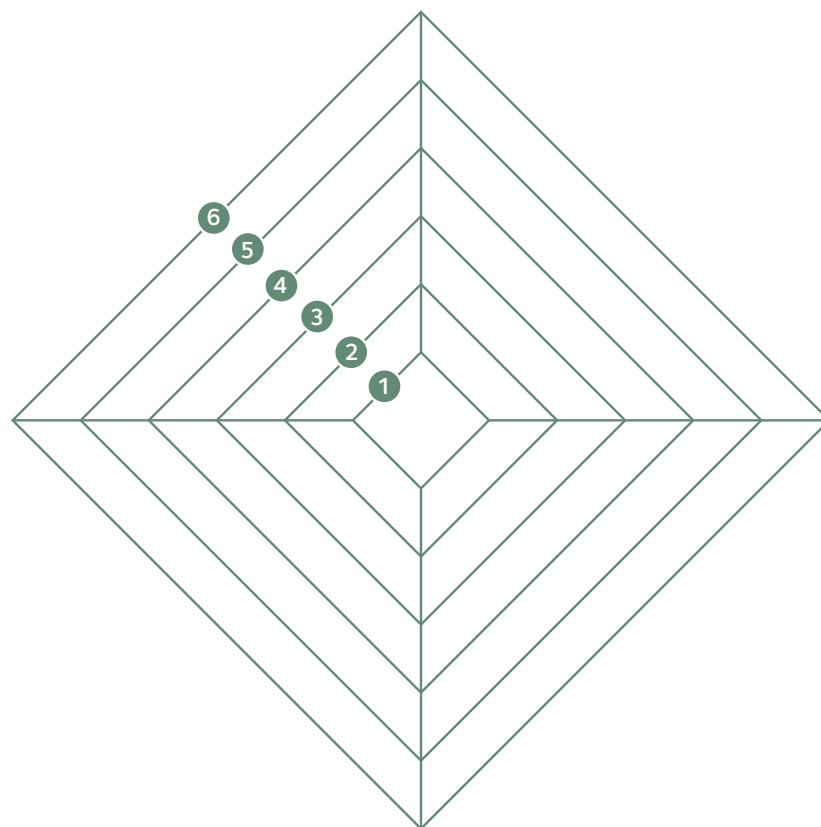


Overordnet status på arbejdet med kerneelementerne



Inddragelse af familien

Vi arbejder systematisk og målrettet med inddragelse af familien og understøtter, at familien kan spille en aktiv rolle



Systematisk opfølgning og tæt kontakt

Vi sørger for systematisk opfølgning af familiens indsats og har tæt kontakt med familien



Styrket tværgående samarbejde

Vi arbejder systematisk for at styrke det tværgående samarbejde og tager fælles ansvar for familiens indsats

Skalaforklaring

- 1= Slet ikke
- 2= I meget lav grad
- 3= I lav grad
- 4= I nogen grad
- 5= I høj grad
- 6= I meget høj grad



Et fælles målbillede

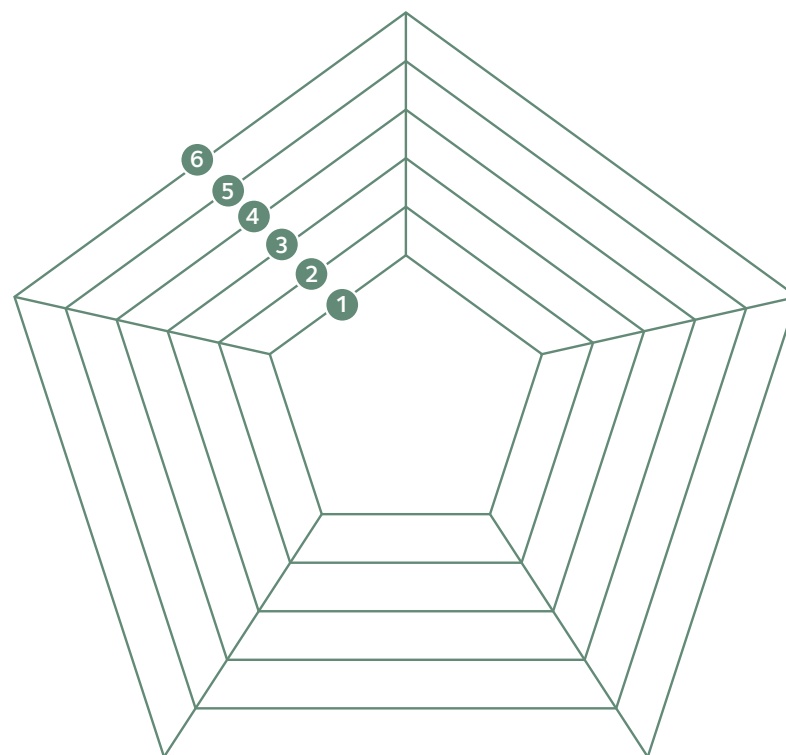
Vi afdækker familiens ønsker og behov og samarbejder ud fra et fælles målbillede

Inddragelse af familien



Vi arbejder systematisk med børnesamtaler og/eller observationer af barnet

Vi etablerer et samarbejde med familien med klare aftaler og en tydelig rollefordeling, så det står klart, om det er familien eller rådgiveren, der har koordineringsansvaret



Vi inddrager familien, og evt. familiens netværk, i at opstille mål for indsatser til barnet

Skalaforklaring

- 1= Slet ikke
- 2= I meget lav grad
- 3= I lav grad
- 4= I nogen grad
- 5= I høj grad
- 6= I meget høj grad

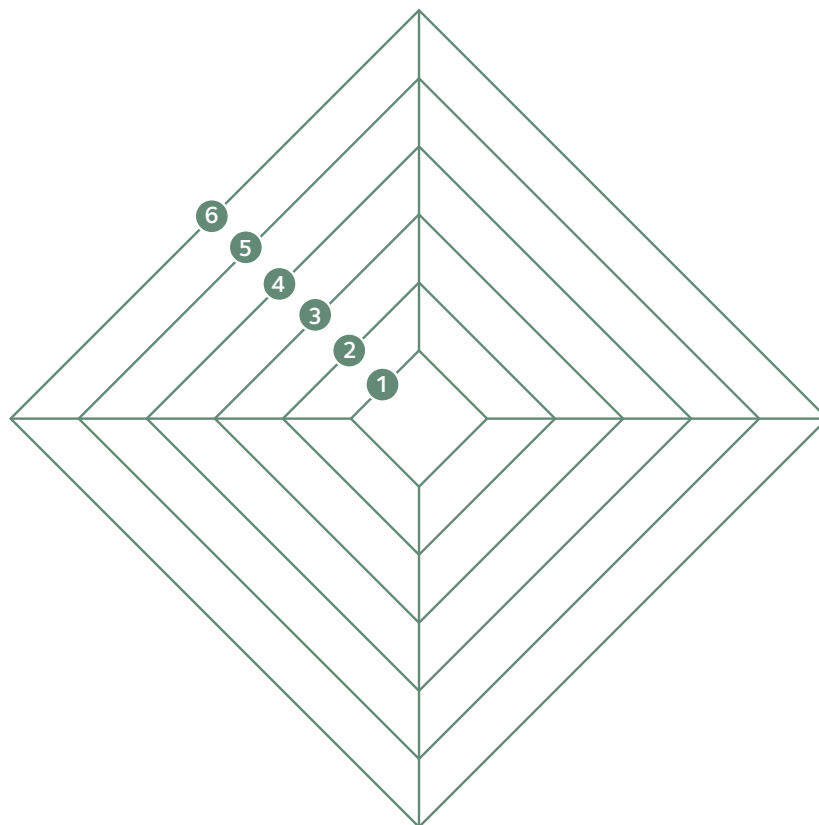
Vi arbejder ud fra en anerkendende tilgang med fokus på barnets og familiens ressourcer og handlemuligheder

Vi tilrettelægger mål og aktiviteter med afsæt i familiens ønsker og behov

Styrket tværgående samarbejde



Den/de ansvarlige socialrådgiver(e)
koordinerer systematisk familiens sag med
alle samarbejdsparter



Vi foretager en løbende afstemning
med familien om, hvordan de
foretrækker rollefordelingen
mellem dem og den ansvarlige
socialrådgiver ift. at koordinere med
alle samarbejdsparter

Vi foretager en systematisk
inddragelse af og dialog med alle
involverede samarbejdsparter (fx
gennem netværksmøder)

Skalaforklaring

- 1= Slet ikke
- 2= I meget lav grad
- 3= I lav grad
- 4= I nogen grad
- 5= I høj grad
- 6= I meget høj grad

Den/de ansvarlige socialrådgiver(e) og
alle samarbejdsparter deler ansvaret for
at tilrettelægge en sammenhængende og
koordineret indsats til barnet og familien

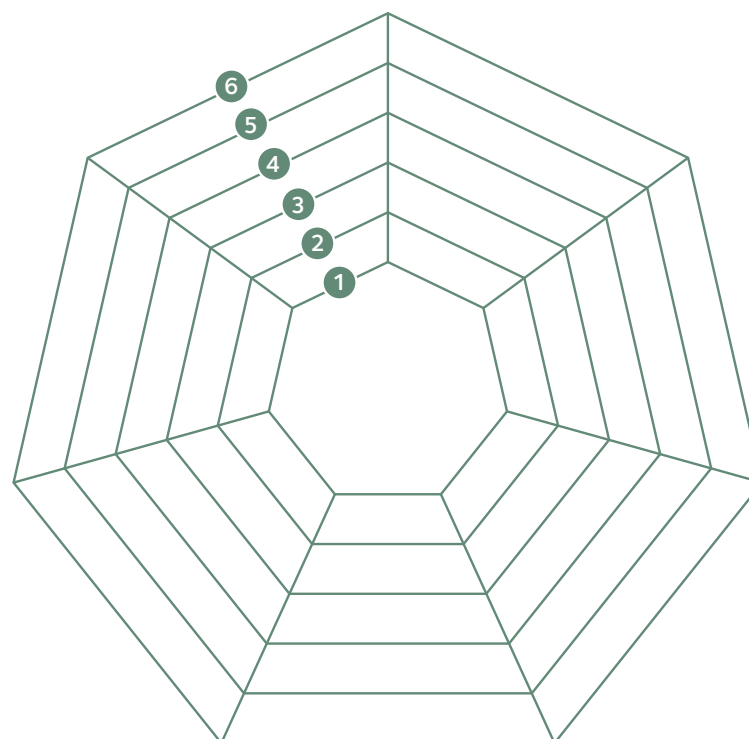
Et fælles målbillede



Vi arbejder for, at vi har en fælles forståelse af målet med indsatsen på tværs af familien og alle involverede fagpersoner

Vi arbejder med, at øvrige samarbejdsparter inddrages i at formulere målene

Vi arbejder med, at målene er realistiske og konkrete for familien



Vi arbejder for en fælles forståelse af, hvordan familien understøttes i at spille en aktiv rolle i varetagelsen af barnets behov, på tværs af familien og alle involverede fagpersoner

Vi foretager en fælles forventningsafstemning imellem familien og involverede faggrupper, når vi opstiller mål og igangsætter konkrete handlinger for barnet og familien

Vi arbejder med, at målbilledet indeholder både kort- og langsigtede mål for barnet og familien

Vi beskriver målene for barnet og familien skriftligt i samarbejde med familien

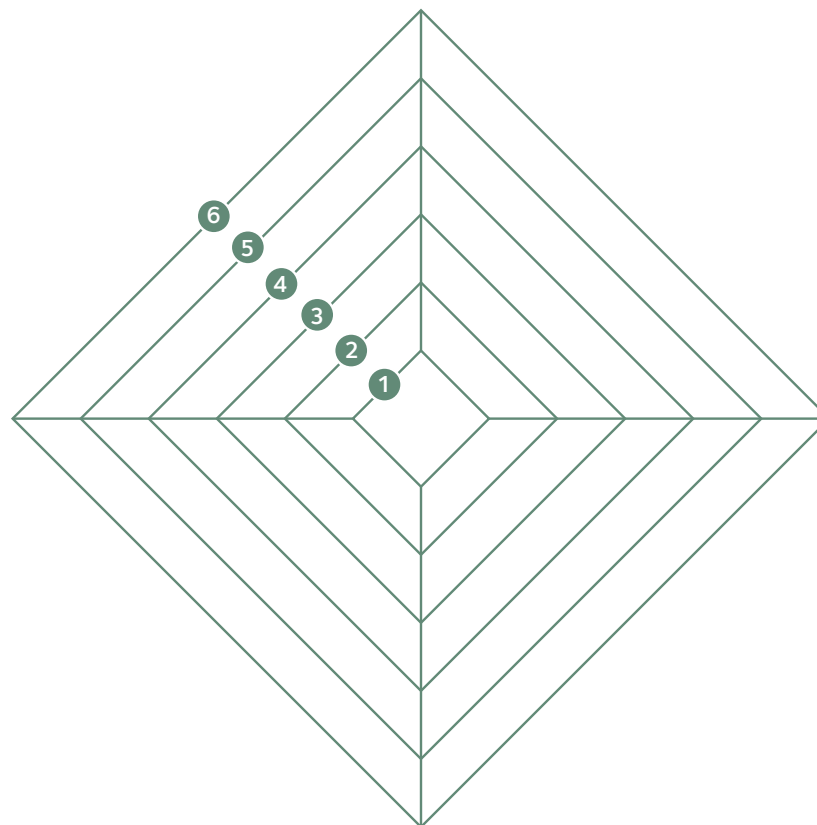
Skalaforklaring

- 1= Slet ikke
- 2= I meget lav grad
- 3= I lav grad
- 4= I nogen grad
- 5= I høj grad
- 6= I meget høj grad

Systematisk opfølgning og tæt kontakt



Vi følger systematisk op



Den ansvarlige rådgiver har tilstrækkelige ressourcer til at tilbyde familien fleksibel rådgivning/støtte efter familiens behov

Vi tilrettelægger opfølgningen, så den løbende understøtter fokus på barnets og familiens trivsel og udvikling

Skalaforklaring

- 1= Slet ikke
- 2= I meget lav grad
- 3= I lav grad
- 4= I nogen grad
- 5= I høj grad
- 6= I meget høj grad

Vi afholder opfølgning ud fra et fokus på familiens forudsætninger for deltagelse og understøtter familiens handlemuligheder